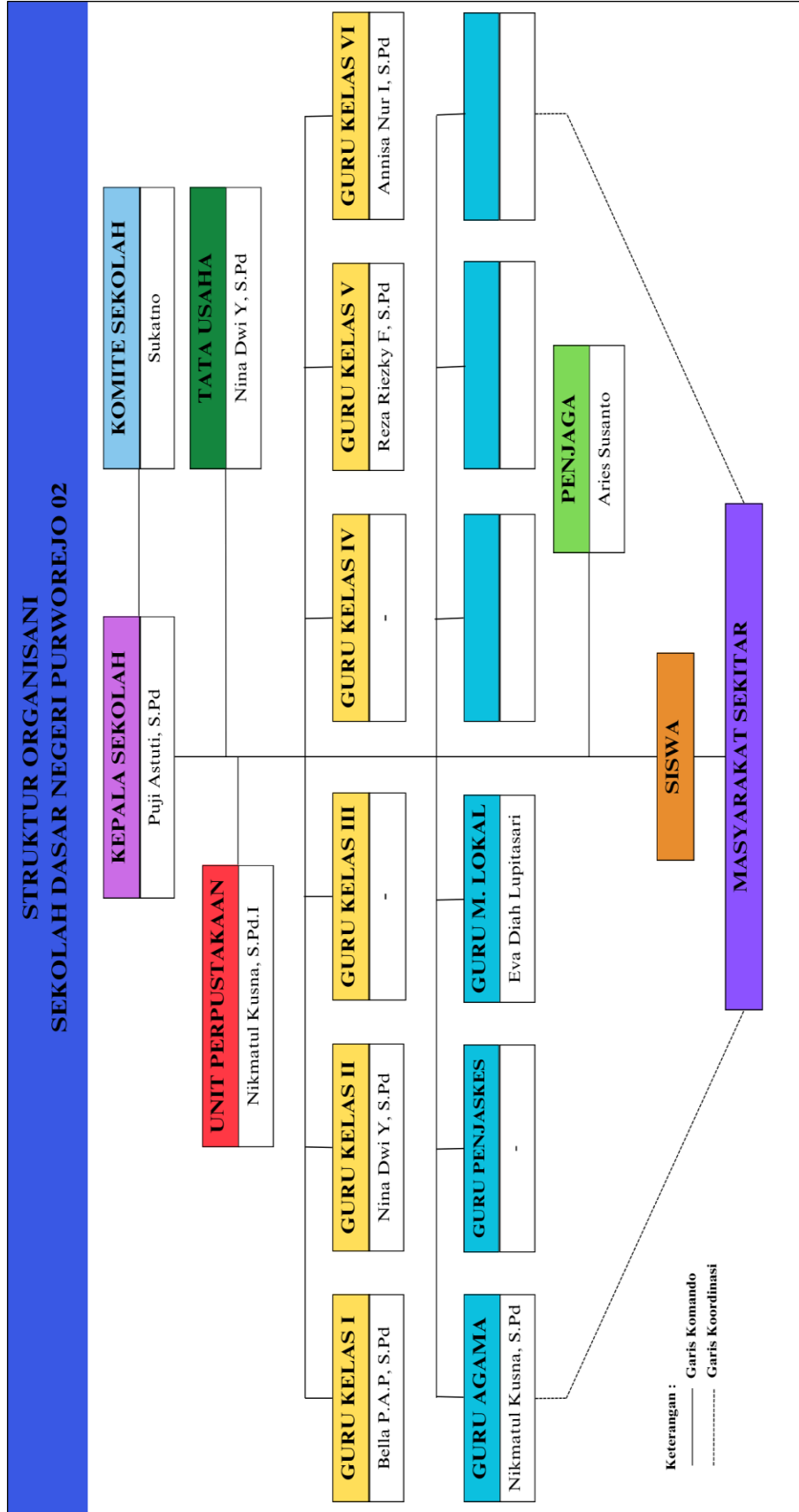


Lampiran 1. Struktur Organisasi Sekolah



Lampiran 2. Surat Ijin Penelitian



UNIVERSITAS PGRI MADIUN
FAKULTAS KEGURUAN DAN ILMU PENDIDIKAN

Jalan Setiabudi No. 85 Madiun 63118, Telepon (0351) 462986, Fax. (0351) 459400

Website: www.unipma.ac.id Email: rektorat@unipma.ac.id

Website Fakultas: fkip.unipma.ac.id Email: fkip@unipma.ac.id

Nomor : 0394.c/N/FKIP/UNIPMA/2024
 Lampiran : -
 Hal : Permohonan Izin Penelitian

Madiun, 23 Juni 2024

Kepada Yth. Bapak/Ibu Kepala SDN Purworejo 02 Kecamatan Geger
 di tempat

Dekan Fakultas Keguruan dan Ilmu Pendidikan Universitas PGRI Madiun dengan ini mengajukan permohonan kepada Bapak/Ibu untuk memberikan izin kepada mahasiswa/i:

Nama : Eva Diah Lupitasari
 NIM : 2202101252
 Program Studi : Pendidikan Guru Sekolah Dasar
 Fakultas : Keguruan dan Ilmu Pendidikan

dalam melakukan penelitian di sekolah yang Bapak/Ibu pimpin dengan judul:
 "Hubungan Motivasi Belajar dan Disiplin Belajar Terhadap Hasil Belajar Matematika Kelas V SDN Purworejo 02 Kecamatan Geger".

Demikian permohonan ini disampaikan. Atas perkenannya, kami mengucapkan terima kasih.

Dekan,

 Dr. Sardulo Gembong, M.Pd.
 NIP. 19650922 199303 1 001

Lampiran 3. Kuesioner Penelitian

ANGKET PENELITIAN

“HUBUNGAN MOTIVASI BELAJAR DAN KEDISIPLINAN MATEMATIKA
TERHADAP HASIL BELAJAR MATEMATIKA SISWA KELAS V SDN
PURWOREJO 02 KECAMATAN GEGER”

A. IDENTITAS RESPONDEN

Nama :

Kelas :

No. absen :

B. PETUNJUK PENGISIAN

1. Isilah identitas diri di atas.
2. Bacalah setiap pertanyaan secara teliti sebelum anda menjawab.
3. Jawablah setiap pertanyaan sesuai dengan apa yang Anda alami.
4. Pilihlah salah satu jawaban dengan memberikan tanda centang (√)
5. Jawaban yang Anda berikan tidak akan berpengaruh terhadap nilai Anda.

C. DAFTAR PERTANYAAN

| No. | Pertanyaan | Jawaban | | | |
|-----|---|---------|--------|---------------|--------------|
| | | Selalu | Sering | Kadang-Kadang | Tidak Pernah |
| | Motivasi Belajar | | | | |
| 1 | Saya bersungguh-sungguh mengerjakan tugas yang diberikan guru | | | | |
| 2 | Saya mengerjakan PR matematika di rumah | | | | |
| 3 | Ketika mendapatkan nilai jelek saya akan berusaha memperbaikinya | | | | |
| 4 | Saya tidak cepat putus asa ketika mengalami kesulitan belajar matematika | | | | |
| 5 | Apabila menemui soal yang sulit saya akan berusaha untuk mengerjakan sampai menemukan jawaban | | | | |
| 6 | Apabila saya kesulitan dalam memecahkan masalah diskusi, saya tidak segan untuk berkonsultasi pada guru | | | | |
| 7 | Saya mengerjakan sendiri tugas matematika yang diberikan guru di sekolah | | | | |

| | | | | | |
|-----|--|--|--|--|--|
| 8 | Saya mampu menyelesaikan tugas matematika tanpa bertanya pada orang lain | | | | |
| 9 | Saya mengerjakan tugas soal-soal latihan materi matematika berikutnya tanpa disuruh guru | | | | |
| 10 | Saya bertanya/memberikan pendapat dalam kegiatan diskusi matematika | | | | |
| 11 | Saya berusaha konsisten dengan pendapat dari sumber yang jelas pada saat diskusi | | | | |
| 12 | Saya meminta pendapat teman atau guru ketika ada kesulitan dalam pembelajaran matematika | | | | |
| 13 | Saya mencari sumber materi/bacaan yang dapat melengkapi pembelajaran matematika | | | | |
| No. | Kedisiplinan | | | | |
| 14 | Saya langsung masuk kelas ketika bel berakhirnya jam istirahat | | | | |
| 15 | Saya menggunakan seragam sekolah sesuai jadwal | | | | |
| 16 | Saya belajar matematika jika diingatkan orang tua | | | | |
| 17 | Saya belajar materi matematika yang akan diajarkan pada pertemuan berikutnya | | | | |
| 18 | Ketika di rumah saya mempelajari ulang materi matematika yang telah diajarkan | | | | |
| 19 | Saya membuat catatan penting ketika guru menerangkan materi | | | | |
| 20 | Saya selalu memperhatikan dan mendengarkan guru ketika menerangkan materi | | | | |
| 21 | Saya berusaha mengerjakan dan mengumpulkan tugas matematika tepat waktu | | | | |
| 22 | Saya lebih memilih belajar materi matematika daripada bermain <i>games online</i> | | | | |
| 23 | Saya menyontek saat ujian matematika | | | | |
| 24 | Saya mengganggu teman saat pembelajaran matematika di kelas sedang berlangsung | | | | |
| 25 | Saya tidak meninggalkan kelas tanpa alasan | | | | |

Lampiran 4. Hasil Kuesioner Penelitian

ANGKET PENELITIAN

“HUBUNGAN MOTIVASI BELAJAR DAN DISIPLIN BELAJAR MATEMATIKA
TERHADAP HASIL BELAJAR MATEMATIKA SISWA KELAS V SDN PURWOREJO 02
KECAMATAN GEGER”

A. IDENTITAS RESPONDEN

Nama : Apsa

Kelas : 5

No. absen : 1

B. PETUNJUK PENGISIAN

1. Isilah identitas diri di atas.
2. Bacalah setiap pertanyaan secara teliti sebelum anda menjawab.
3. Jawablah setiap pertanyaan sesuai dengan apa yang Anda alami.
4. Pilihlah salah satu jawaban dengan memberikan tanda centang (✓)
5. Jawaban yang Anda berikan tidak akan berpengaruh terhadap nilai Anda.

C. DAFTAR PERTANYAAN

| No. | Pertanyaan | Jawaban | | | |
|-----|---|---------|--------|---------------|--------------|
| | | Selalu | Sering | Kadang-Kadang | Tidak Pernah |
| | Motivasi Belajar | | | | |
| 1 | Saya bersungguh-sungguh mengerjakan tugas yang diberikan guru | | | | ✓ |
| 2 | Saya mengerjakan PR matematika di rumah | | | | ✓ |
| 3 | Ketika mendapatkan nilai jelek saya akan berusaha memperbaikinya | | ✓ | | |
| 4 | Saya tidak cepat putus asa ketika mengalami kesulitan belajar matematika | | ✓ | | |
| 5 | Apabila menemui soal yang sulit saya akan berusaha untuk mengerjakan sampai menemukan jawaban | ✓ | | | |
| 6 | Apabila saya kesulitan dalam memecahkan masalah diskusi, saya tidak segan untuk berkonsultasi pada guru | | | ✓ | |
| 7 | Saya mengerjakan sendiri tugas matematika yang diberikan guru di sekolah | ✓ | | | |

| | | | | | |
|-----|--|---|---|---|---|
| 8 | Saya mampu menyelesaikan tugas matematika tanpa bertanya pada orang lain | | | ✓ | |
| 9 | Saya mengerjakan tugas soal-soal latihan materi matematika berikutnya tanpa disuruh guru | | | ✓ | |
| 10 | Saya bertanya/memberikan pendapat dalam kegiatan diskusi matematika | ✓ | | | |
| 11 | Saya berusaha konsisten dengan pendapat dari sumber yang jelas pada saat diskusi | | | | ✓ |
| 12 | Saya meminta pendapat teman atau guru ketika ada kesulitan dalam pembelajaran matematika | | | ✓ | |
| 13 | Saya mencari sumber materi/bacaan yang dapat melengkapi pembelajaran matematika | | | ✓ | |
| No. | Disiplin Belajar | | | | |
| 14 | Saya langsung masuk kelas ketika bel berakhirnya jam istirahat | ✓ | | | |
| 15 | Saya menggunakan seragam sekolah sesuai jadwal | ✓ | | | |
| 16 | Saya belajar matematika jika diingatkan orang tua | ✓ | | | |
| 17 | Saya belajar materi matematika yang akan diajarkan pada pertemuan berikutnya | ✓ | | | |
| 18 | Ketika di rumah saya mempelajari ulang materi matematika yang telah diajarkan | | ✓ | | |
| 19 | Saya membuat catatan penting ketika guru menerangkan materi | | | ✓ | |
| 20 | Saya selalu memperhatikan dan mendengarkan guru ketika menerangkan materi | ✓ | | | |
| 21 | Saya berusaha mengerjakan dan mengumpulkan tugas matematika tepat waktu | ✓ | | | |
| 22 | Saya lebih memilih belajar materi matematika daripada bermain <i>games online</i> | ✓ | | | |
| 23 | Saya menyontek saat ujian matematika | ✓ | | | |
| 24 | Saya mengganggu teman saat pembelajaran matematika di kelas sedang berlangsung | ✓ | | | |
| 25 | Saya tidak meninggalkan kelas tanpa alasan | | ✓ | | |

| | | | | | | | | | | | | | | | | | | | | | | | | | | | | | | | | |
|-----|---------------------|-------|-------|-------|-------|-------|--------|-------|--------|-------|--------|--------|--------|-------|-------|-------|--------|--------|--------|--------|-------|-------|-------|--------|--------|-------|-------|-------|-------|-------|-------|-------|
| X21 | Pearson Correlation | 0,251 | ,579 | 0,156 | ,857 | 0,000 | 0,447 | ,735 | 0,225 | 0,419 | -0,087 | ,624 | ,609 | ,676 | 0,447 | ,647 | ,805 | 0,521 | 0,170 | 0,485 | 1 | ,586 | 0,291 | 0,497 | 0,340 | ,783 | ,577 | 0,388 | 0,437 | 0,452 | ,749 | |
| | Sig. (2-tailed) | 0,431 | 0,049 | 0,628 | 0,000 | 1,000 | 1,000 | 0,145 | 0,006 | 0,481 | 0,176 | 0,788 | 0,030 | 0,036 | 0,016 | 0,145 | 0,023 | 0,002 | 0,082 | 0,598 | 0,110 | | 0,045 | 0,412 | 0,108 | 0,280 | 0,003 | 0,049 | 0,212 | 0,155 | 0,140 | 0,005 |
| X22 | N | 12 | 12 | 12 | 12 | 12 | 12 | 12 | 12 | 12 | 12 | 12 | 12 | 12 | 12 | 12 | 12 | 12 | 12 | 12 | 12 | 12 | 12 | 12 | 12 | 12 | 12 | 12 | 12 | 12 | 12 | |
| | Pearson Correlation | ,605 | ,723 | ,594 | ,711 | ,663 | -0,103 | ,655 | ,697 | ,638 | ,703 | -0,051 | ,893 | ,860 | ,914 | ,917 | ,386 | 0,460 | 0,549 | -0,331 | ,639 | ,586 | 1 | 0,204 | ,862 | ,663 | ,866 | ,845 | ,646 | ,629 | 0,529 | ,876 |
| X23 | Sig. (2-tailed) | 0,037 | 0,008 | 0,042 | 0,010 | 0,019 | 0,749 | 0,021 | 0,012 | 0,026 | 0,011 | 0,875 | 0,000 | 0,020 | 0,001 | 0,000 | 0,241 | 0,132 | 0,064 | 0,293 | 0,025 | 0,045 | 0,525 | 0,000 | 0,019 | 0,000 | 0,001 | 0,001 | 0,028 | 0,077 | 0,000 | |
| | N | 12 | 12 | 12 | 12 | 12 | 12 | 12 | 12 | 12 | 12 | 12 | 12 | 12 | 12 | 12 | 12 | 12 | 12 | 12 | 12 | 12 | 12 | 12 | 12 | 12 | 12 | 12 | 12 | 12 | 12 | 12 |
| X24 | Pearson Correlation | 0,408 | 0,403 | 0,082 | 0,373 | 0,455 | -0,132 | ,584 | -0,037 | 0,393 | 0,146 | -0,182 | -0,072 | 0,306 | 0,314 | 0,350 | -0,045 | -0,160 | -0,054 | -0,118 | 0,507 | 0,261 | 0,204 | 1 | -0,048 | 0,237 | 0,364 | 0,302 | 0,383 | 0,190 | 0,472 | 0,320 |
| | Sig. (2-tailed) | 0,188 | 0,194 | 0,801 | 0,232 | 0,138 | 0,683 | 0,046 | 0,910 | 0,207 | 0,651 | 0,572 | 0,823 | 0,333 | 0,320 | 0,254 | 0,889 | 0,619 | 0,867 | 0,714 | 0,093 | 0,412 | 0,525 | 0,881 | 0,881 | 0,459 | 0,245 | 0,341 | 0,219 | 0,554 | 0,121 | 0,311 |
| X25 | N | 12 | 12 | 12 | 12 | 12 | 12 | 12 | 12 | 12 | 12 | 12 | 12 | 12 | 12 | 12 | 12 | 12 | 12 | 12 | 12 | 12 | 12 | 12 | 12 | 12 | 12 | 12 | 12 | 12 | 12 | 12 |
| | Pearson Correlation | ,613 | ,601 | ,760 | ,457 | 0,460 | 0,161 | 0,436 | ,682 | ,742 | ,753 | ,024 | ,887 | ,615 | ,701 | ,809 | 0,426 | ,634 | ,793 | -0,347 | ,641 | 0,487 | ,882 | -0,048 | 1 | ,788 | ,654 | ,884 | ,726 | ,755 | 0,539 | ,873 |
| X26 | Sig. (2-tailed) | 0,034 | 0,039 | 0,004 | 0,135 | 0,132 | 0,616 | 0,157 | 0,015 | 0,006 | 0,005 | 0,940 | 0,000 | 0,033 | 0,011 | 0,001 | 0,167 | 0,027 | 0,003 | 0,270 | 0,025 | 0,108 | 0,000 | 0,881 | 0,002 | 0,021 | 0,000 | 0,007 | 0,004 | 0,071 | 0,000 | |
| | N | 12 | 12 | 12 | 12 | 12 | 12 | 12 | 12 | 12 | 12 | 12 | 12 | 12 | 12 | 12 | 12 | 12 | 12 | 12 | 12 | 12 | 12 | 12 | 12 | 12 | 12 | 12 | 12 | 12 | 12 | 12 |
| X27 | Pearson Correlation | 0,417 | 0,387 | ,637 | 0,184 | 0,355 | 0,137 | 0,304 | 0,523 | ,817 | ,645 | -0,118 | ,659 | 0,409 | ,608 | 0,469 | 0,417 | ,708 | -0,615 | ,659 | 0,340 | ,863 | 0,237 | ,788 | 1 | ,591 | ,784 | ,586 | ,842 | 0,439 | ,718 | |
| | Sig. (2-tailed) | 0,177 | 0,241 | 0,026 | 0,546 | 0,258 | 0,671 | 0,337 | 0,081 | 0,001 | 0,024 | 0,714 | 0,020 | 0,200 | 0,187 | 0,036 | 0,124 | 0,178 | 0,010 | 0,033 | 0,020 | 0,280 | 0,019 | 0,459 | 0,002 | 0,043 | 0,003 | 0,045 | 0,001 | 0,154 | 0,008 | |
| X28 | N | 12 | 12 | 12 | 12 | 12 | 12 | 12 | 12 | 12 | 12 | 12 | 12 | 12 | 12 | 12 | 12 | 12 | 12 | 12 | 12 | 12 | 12 | 12 | 12 | 12 | 12 | 12 | 12 | 12 | 12 | 12 |
| | Pearson Correlation | 0,321 | ,645 | 0,245 | ,821 | ,879 | -0,237 | 0,545 | ,658 | 0,432 | 0,496 | -0,273 | ,821 | 0,518 | ,746 | ,701 | 0,518 | 0,460 | 0,399 | -0,237 | 0,549 | ,783 | ,866 | 0,364 | ,654 | ,591 | 1 | ,704 | ,664 | 0,552 | 0,405 | ,770 |
| X29 | Sig. (2-tailed) | 0,310 | 0,024 | 0,443 | 0,001 | 0,000 | 0,458 | 0,067 | 0,020 | 0,161 | 0,101 | 0,391 | 0,001 | 0,085 | 0,005 | 0,011 | 0,084 | 0,132 | 0,199 | 0,459 | 0,065 | 0,003 | 0,000 | 0,245 | 0,021 | 0,043 | 0,011 | 0,021 | 0,063 | 0,192 | 0,003 | |
| | N | 12 | 12 | 12 | 12 | 12 | 12 | 12 | 12 | 12 | 12 | 12 | 12 | 12 | 12 | 12 | 12 | 12 | 12 | 12 | 12 | 12 | 12 | 12 | 12 | 12 | 12 | 12 | 12 | 12 | 12 | 12 |
| X30 | Pearson Correlation | ,643 | ,759 | ,586 | 0,536 | 0,473 | 0,007 | ,868 | 0,453 | ,710 | ,860 | -0,203 | ,610 | 0,549 | ,633 | ,868 | 0,408 | 0,303 | 0,405 | -0,557 | 0,534 | 0,388 | ,846 | 0,383 | ,726 | ,586 | ,654 | ,747 | 1 | ,712 | 0,501 | ,782 |
| | Sig. (2-tailed) | 0,024 | 0,004 | 0,045 | 0,072 | 0,120 | 0,984 | 0,000 | 0,139 | 0,010 | 0,000 | 0,527 | 0,035 | 0,065 | 0,027 | 0,000 | 0,188 | 0,339 | 0,192 | 0,060 | 0,074 | 0,212 | 0,001 | 0,219 | 0,007 | 0,045 | 0,021 | 0,005 | 0,009 | 0,097 | 0,003 | |
| X31 | N | 12 | 12 | 12 | 12 | 12 | 12 | 12 | 12 | 12 | 12 | 12 | 12 | 12 | 12 | 12 | 12 | 12 | 12 | 12 | 12 | 12 | 12 | 12 | 12 | 12 | 12 | 12 | 12 | 12 | 12 | 12 |
| | Pearson Correlation | 0,445 | 0,371 | ,632 | 0,203 | 0,400 | 0,358 | 0,538 | 0,444 | ,731 | ,775 | -0,324 | ,637 | 0,365 | 0,304 | ,636 | ,703 | 0,574 | ,707 | -0,644 | 0,557 | 0,437 | ,629 | 0,190 | ,755 | ,842 | ,552 | ,821 | ,712 | 1 | 0,311 | ,750 |
| X32 | Sig. (2-tailed) | 0,147 | 0,235 | 0,028 | 0,527 | 0,198 | 0,253 | 0,071 | 0,148 | 0,007 | 0,003 | 0,305 | 0,026 | 0,244 | 0,337 | 0,026 | 0,111 | 0,051 | 0,010 | 0,024 | 0,060 | 0,155 | 0,028 | 0,554 | 0,004 | 0,001 | 0,063 | 0,001 | 0,009 | 0,326 | 0,005 | |
| | N | 12 | 12 | 12 | 12 | 12 | 12 | 12 | 12 | 12 | 12 | 12 | 12 | 12 | 12 | 12 | 12 | 12 | 12 | 12 | 12 | 12 | 12 | 12 | 12 | 12 | 12 | 12 | 12 | 12 | 12 | 12 |
| X33 | Pearson Correlation | ,735 | ,717 | 0,444 | 0,553 | 0,494 | 0,274 | 0,462 | 0,434 | 0,524 | 0,389 | 0,135 | 0,430 | ,838 | ,757 | ,577 | 0,033 | 0,386 | 0,377 | 0,175 | 0,564 | 0,452 | 0,529 | 0,472 | 0,539 | 0,439 | 0,405 | ,596 | 0,501 | 0,311 | 1 | ,710 |
| | Sig. (2-tailed) | 0,006 | 0,009 | 0,149 | 0,062 | 0,102 | 0,390 | 0,131 | 0,159 | 0,080 | 0,211 | 0,676 | 0,163 | 0,001 | 0,004 | 0,049 | 0,918 | 0,215 | 0,227 | 0,866 | 0,056 | 0,140 | 0,077 | 0,121 | 0,071 | 0,154 | 0,192 | 0,041 | 0,097 | 0,326 | 0,010 | |
| TOT | N | 12 | 12 | 12 | 12 | 12 | 12 | 12 | 12 | 12 | 12 | 12 | 12 | 12 | 12 | 12 | 12 | 12 | 12 | 12 | 12 | 12 | 12 | 12 | 12 | 12 | 12 | 12 | 12 | 12 | 12 | 12 |
| | Pearson Correlation | ,719 | ,721 | ,705 | ,702 | ,749 | 0,169 | ,694 | ,772 | ,723 | ,765 | 0,053 | ,797 | ,816 | ,794 | ,866 | 0,485 | ,725 | ,712 | -0,195 | ,790 | ,749 | ,876 | 0,320 | ,873 | ,718 | ,770 | ,936 | ,782 | ,750 | ,710 | 1 |
| TOT | Sig. (2-tailed) | 0,008 | 0,008 | 0,010 | 0,011 | 0,005 | 0,600 | 0,012 | 0,003 | 0,008 | 0,004 | 0,869 | 0,002 | 0,001 | 0,002 | 0,000 | 0,102 | 0,008 | 0,003 | 0,544 | 0,002 | 0,005 | 0,000 | 0,311 | 0,000 | 0,008 | 0,003 | 0,000 | 0,003 | 0,005 | 0,010 | 0,000 |
| | N | 12 | 12 | 12 | 12 | 12 | 12 | 12 | 12 | 12 | 12 | 12 | 12 | 12 | 12 | 12 | 12 | 12 | 12 | 12 | 12 | 12 | 12 | 12 | 12 | 12 | 12 | 12 | 12 | 12 | 12 | 12 |

** . Correlation is significant at the 0.01 level (2-tailed).

* . Correlation is significant at the 0.05 level (2-tailed).

Lampiran 7. Reliabilitas SPSS

Reliability**Scale: ALL VARIABLES****Case Processing Summary**

| | | N | % |
|-------|-----------------------|----|-------|
| Cases | Valid | 12 | 100,0 |
| | Excluded ^a | 0 | 0,0 |
| | Total | 12 | 100,0 |

a. Listwise deletion based on all variables in the procedure.

Reliability Statistics

| Cronbach's Alpha | N of Items |
|------------------|------------|
| 0,954 | 30 |

Item-Total Statistics

| | Scale Mean if Item Deleted | Scale Variance if Item Deleted | Corrected Item-Total Correlation | Cronbach's Alpha if Item Deleted |
|-----|----------------------------|--------------------------------|----------------------------------|----------------------------------|
| X1 | 86,25 | 360,568 | 0,695 | 0,952 |
| X2 | 86,33 | 367,152 | 0,704 | 0,952 |
| X3 | 86,42 | 359,356 | 0,679 | 0,952 |
| X4 | 86,42 | 357,174 | 0,673 | 0,952 |
| X5 | 86,42 | 360,447 | 0,728 | 0,952 |
| X6 | 87,58 | 379,538 | 0,119 | 0,957 |
| X7 | 86,17 | 367,242 | 0,675 | 0,953 |
| X8 | 86,50 | 363,909 | 0,757 | 0,952 |
| X9 | 86,58 | 366,629 | 0,706 | 0,952 |
| X10 | 86,75 | 358,932 | 0,745 | 0,952 |
| X11 | 86,92 | 384,083 | 0,009 | 0,957 |
| X12 | 87,17 | 352,333 | 0,775 | 0,951 |
| X13 | 86,83 | 350,697 | 0,796 | 0,951 |
| X14 | 86,25 | 364,750 | 0,781 | 0,952 |
| X15 | 86,17 | 362,697 | 0,857 | 0,952 |
| X16 | 86,58 | 363,902 | 0,448 | 0,954 |
| X17 | 86,58 | 349,538 | 0,691 | 0,952 |
| X18 | 87,17 | 343,424 | 0,740 | 0,952 |
| X19 | 87,00 | 392,727 | -0,238 | 0,959 |
| X20 | 86,42 | 366,265 | 0,778 | 0,952 |
| X21 | 86,67 | 351,152 | 0,720 | 0,952 |
| X22 | 86,50 | 350,818 | 0,862 | 0,950 |
| X23 | 87,00 | 372,000 | 0,265 | 0,956 |
| X24 | 86,58 | 349,174 | 0,859 | 0,950 |
| X25 | 87,00 | 360,909 | 0,695 | 0,952 |
| X26 | 86,42 | 359,720 | 0,751 | 0,952 |
| X27 | 86,67 | 347,879 | 0,929 | 0,950 |
| X28 | 86,75 | 350,750 | 0,758 | 0,951 |
| X29 | 87,08 | 346,447 | 0,717 | 0,952 |
| X30 | 87,17 | 353,970 | 0,679 | 0,952 |

Lampiran 8. Uji Normalitas SPSS

One-Sample Kolmogorov-Smirnov Test

| | | motivasi belajar | kedisiplinan |
|----------------------------------|----------------|---------------------|---------------------|
| N | | 20 | 20 |
| Normal Parameters ^{a,b} | Mean | 37,95 | 37,45 |
| | Std. Deviation | 7,598 | 7,790 |
| Most Extreme Differences | Absolute | 0,144 | 0,128 |
| | Positive | 0,144 | 0,116 |
| | Negative | -0,133 | -0,128 |
| Test Statistic | | 0,144 | 0,128 |
| Asymp. Sig. (2-tailed) | | ,200 ^{c,d} | ,200 ^{c,d} |

a. Test distribution is Normal.

b. Calculated from data.

c. Lilliefors Significance Correction.

d. This is a lower bound of the true significance.

Lampiran 9. Uji Linearitas SPSS

| Variables Entered/Removed ^a | | | |
|--|--|-------------------|--------|
| Model | Variables Entered | Variables Removed | Method |
| 1 | Kedisiplinan (X2), Motivasi Belajar (X1) ^b | | Enter |

a. Dependent Variable: Hasil Belajar (Y)

b. All requested variables entered.

| Model Summary | | | | |
|---------------|-------------------|----------|-------------------|----------------------------|
| Model | R | R Square | Adjusted R Square | Std. Error of the Estimate |
| 1 | ,931 ^a | 0,866 | 0,850 | 0,117 |

a. Predictors: (Constant), Kedisiplinan (X2), Motivasi Belajar (X1)

| ANOVA ^a | | | | | | |
|--------------------|------------|----------------|----|-------------|--------|-------------------|
| Model | | Sum of Squares | df | Mean Square | F | Sig. |
| 1 | Regression | 1,510 | 2 | 0,755 | 55,004 | ,000 ^b |
| | Residual | 0,233 | 17 | 0,014 | | |
| | Total | 1,744 | 19 | | | |

a. Dependent Variable: Hasil Belajar (Y)

b. Predictors: (Constant), Kedisiplinan (X2), Motivasi Belajar (X1)

Lampiran 10. Tabulasi Data Penelitian

| NO | NAMA | Motivasi Belajar X1 | | | | | | | | | | | | | | | Kedisiplinan X2 | | | | | | | | | | Total X1 | Total X2 | TOTAL X1, X2 |
|--------------|------|---------------------|----|----|----|----|----|----|----|----|----|----|----|----|----|----|-----------------|----|----|----|----|----|----|----|----|----|----------|----------|-----------------|
| | | 1 | 2 | 3 | 4 | 5 | 6 | 7 | 8 | 9 | 10 | 11 | 12 | 13 | 14 | 15 | 16 | 17 | 18 | 19 | 20 | 21 | 22 | 23 | 24 | 25 | | | |
| 1 | ARQA | 1 | 1 | 3 | 3 | 4 | 2 | 4 | 2 | 2 | 4 | 1 | 2 | 2 | 4 | 4 | 4 | 3 | 2 | 4 | 4 | 4 | 4 | 4 | 3 | 31 | 44 | 75 | |
| 2 | AZPE | 4 | 4 | 3 | 4 | 3 | 1 | 3 | 3 | 2 | 2 | 3 | 4 | 3 | 3 | 4 | 3 | 4 | 3 | 3 | 4 | 4 | 3 | 4 | 4 | 39 | 43 | 82 | |
| 3 | BAS | 1 | 3 | 1 | 3 | 3 | 2 | 3 | 2 | 2 | 2 | 2 | 3 | 2 | 3 | 1 | 2 | 3 | 2 | 2 | 2 | 3 | 1 | 1 | 1 | 29 | 22 | 51 | |
| 4 | BNS | 4 | 4 | 4 | 4 | 4 | 3 | 4 | 4 | 3 | 2 | 4 | 4 | 4 | 4 | 4 | 4 | 4 | 4 | 4 | 3 | 4 | 4 | 4 | 2 | 48 | 45 | 93 | |
| 5 | DAS | 1 | 2 | 3 | 2 | 3 | 2 | 2 | 1 | 3 | 2 | 3 | 2 | 3 | 3 | 4 | 3 | 3 | 4 | 3 | 3 | 4 | 3 | 4 | 4 | 29 | 41 | 70 | |
| 6 | EAS | 2 | 2 | 4 | 3 | 4 | 2 | 3 | 2 | 4 | 3 | 3 | 4 | 2 | 3 | 3 | 4 | 3 | 3 | 3 | 3 | 4 | 3 | 4 | 3 | 38 | 38 | 76 | |
| 7 | FRED | 3 | 3 | 2 | 4 | 4 | 4 | 3 | 2 | 2 | 2 | 3 | 3 | 3 | 3 | 1 | 3 | 4 | 2 | 1 | 1 | 3 | 2 | 2 | 1 | 38 | 25 | 63 | |
| 8 | FNJ | 4 | 3 | 4 | 4 | 4 | 3 | 4 | 3 | 2 | 4 | 4 | 4 | 4 | 4 | 4 | 4 | 4 | 4 | 4 | 3 | 4 | 4 | 2 | 3 | 47 | 42 | 89 | |
| 9 | FCP | 4 | 4 | 2 | 4 | 2 | 3 | 2 | 4 | 2 | 3 | 3 | 4 | 3 | 4 | 4 | 4 | 4 | 3 | 3 | 4 | 3 | 4 | 4 | 4 | 40 | 44 | 84 | |
| 10 | IAP | 4 | 3 | 1 | 4 | 2 | 2 | 2 | 1 | 1 | 1 | 3 | 2 | 2 | 3 | 4 | 3 | 3 | 4 | 3 | 3 | 4 | 3 | 4 | 3 | 28 | 40 | 68 | |
| 11 | MB | 4 | 4 | 3 | 4 | 4 | 4 | 3 | 4 | 4 | 4 | 4 | 4 | 4 | 4 | 2 | 3 | 4 | 4 | 4 | 3 | 4 | 4 | 4 | 4 | 50 | 44 | 94 | |
| 12 | MDA | 3 | 2 | 3 | 1 | 2 | 3 | 3 | 3 | 3 | 2 | 2 | 2 | 3 | 4 | 4 | 3 | 2 | 2 | 3 | 3 | 2 | 3 | 2 | 4 | 32 | 33 | 65 | |
| 13 | MAF | 1 | 1 | 2 | 2 | 2 | 4 | 3 | 3 | 2 | 2 | 3 | 3 | 2 | 4 | 3 | 2 | 4 | 2 | 2 | 4 | 3 | 2 | 4 | 4 | 30 | 36 | 66 | |
| 14 | MVA | 2 | 3 | 3 | 3 | 1 | 2 | 2 | 4 | 2 | 3 | 2 | 2 | 2 | 2 | 4 | 3 | 2 | 4 | 2 | 2 | 4 | 3 | 2 | 4 | 32 | 36 | 68 | |
| 15 | MNF | 4 | 4 | 4 | 4 | 3 | 4 | 4 | 4 | 4 | 4 | 4 | 4 | 4 | 4 | 3 | 3 | 3 | 4 | 4 | 2 | 3 | 3 | 4 | 2 | 51 | 38 | 89 | |
| 16 | MCPR | 4 | 4 | 4 | 4 | 4 | 4 | 4 | 3 | 4 | 3 | 4 | 3 | 4 | 4 | 4 | 4 | 4 | 4 | 4 | 4 | 4 | 4 | 4 | 4 | 49 | 48 | 97 | |
| 17 | NAS | 3 | 4 | 3 | 4 | 2 | 2 | 3 | 1 | 2 | 2 | 3 | 3 | 3 | 2 | 2 | 3 | 3 | 3 | 1 | 3 | 3 | 2 | 2 | 3 | 35 | 31 | 66 | |
| 18 | RSB | 4 | 4 | 3 | 2 | 2 | 4 | 3 | 1 | 2 | 3 | 4 | 4 | 4 | 4 | 3 | 4 | 4 | 3 | 4 | 4 | 4 | 3 | 4 | 4 | 40 | 45 | 85 | |
| 19 | RWN | 3 | 3 | 3 | 3 | 3 | 4 | 3 | 2 | 3 | 2 | 3 | 4 | 1 | 1 | 3 | 2 | 4 | 3 | 3 | 4 | 3 | 4 | 3 | 1 | 39 | 32 | 71 | |
| 20 | WSW | 4 | 3 | 3 | 2 | 2 | 3 | 2 | 3 | 2 | 2 | 2 | 3 | 3 | 1 | 3 | 1 | 3 | 2 | 2 | 2 | 2 | 2 | 2 | 1 | 34 | 22 | 56 | |
| TOTAL | | 60 | 61 | 58 | 64 | 60 | 56 | 60 | 50 | 55 | 53 | 57 | 63 | 62 | 62 | 61 | 67 | 62 | 67 | 57 | 57 | 71 | 61 | 61 | 63 | 60 | 759 | 749 | 1508 |

Lampiran 11. Uji F Simultan dan Uji T Parsial

| Variables Entered/Removed ^a | | | |
|--|--|-------------------|--------|
| Model | Variables Entered | Variables Removed | Method |
| 1 | Kedisiplinan (X2), Motivasi Belajar (X1) ^b | | Enter |

a. Dependent Variable: Hasil Belajar (Y)

b. All requested variables entered.

| Model Summary | | | | |
|---------------|-------------------|----------|-------------------|----------------------------|
| Model | R | R Square | Adjusted R Square | Std. Error of the Estimate |
| 1 | ,931 ^a | 0,866 | 0,850 | 0,117 |

a. Predictors: (Constant), Kedisiplinan (X2), Motivasi Belajar (X1)

| ANOVA ^a | | | | | | |
|--------------------|------------|----------------|----|-------------|--------|-------------------|
| Model | | Sum of Squares | df | Mean Square | F | Sig. |
| 1 | Regression | 1,510 | 2 | 0,755 | 55,004 | ,000 ^b |
| | Residual | 0,233 | 17 | 0,014 | | |
| | Total | 1,744 | 19 | | | |

a. Dependent Variable: Hasil Belajar (Y)

b. Predictors: (Constant), Kedisiplinan (X2), Motivasi Belajar (X1)

| Coefficients ^a | | | | | | |
|---------------------------|-----------------------|-----------------------------|------------|---------------------------|---------|-------|
| Model | | Unstandardized Coefficients | | Standardized Coefficients | t | Sig. |
| | | B | Std. Error | Beta | | |
| 1 | (Constant) | 80,732 | 0,157 | | 513,002 | 0,000 |
| | Motivasi Belajar (X1) | 0,009 | 0,004 | 0,226 | 2,261 | 0,037 |
| | Kedisiplinan (X2) | 0,031 | 0,004 | 0,805 | 8,051 | 0,000 |

a. Dependent Variable: Hasil Belajar (Y)

Lampiran 12. Dokumentasi Penelitian



